

# K900 ELECTRONIC AND PULSER METERS



**EN.** Oval gear electronic flow meters in acetal resin for controlling the non commercial dispensing of low, medium and high viscosity fluids compatible with construction materials. Body with aluminum measuring chamber. Inbuilt suction filter. Free contact signal pulser (reed switch), single channel.

5 digit partial Total (h=11,5 mm) with floating point from 0.001 to 999.99.

8 digit non resettable Total (h=5 mm) from 1 to 99999999.

Resettable Total. Flow rate indication.

**ES.** Medidores electrónicos de engranajes ovalados con resina acetálica para el control del producto suministrado y de otros fluidos especiales compatibles con los materiales de fabricación. Cuerpo con cámara de medida de aluminio. Filtro de succión integrado. Pulser de señal de contacto libre (reed switch), mono canal.

Total parcial de 5 cifras (h = 11,5 mm) con coma flotante de 0,001 a 999,99.

Total no borrable de 8 cifras (h = 5 mm) de 1 a 99999999.

Total borrrable. Indicación del Caudal.

**PT.** Contadores de litros electrónicos de engrenagens ovais em resina de acetal para o controlo do abastecimento na distribuição particular de combustíveis e outros fluidos especiais compatíveis com os materiais de construção. Corpo com câmara de medição de alumínio. Filtro integrado em aspiração. Pulser de sinal com contacto limpo (reed switch), de canal único.

Total parcial de 5 algarismos (h=11,5 mm) com vírgula móvel de 0,001 a 999,99

Total não reiniciável de 8 algarismos (h=5 mm) de 1 a 99999999.

Total reiniciável. Indicação do caudal.

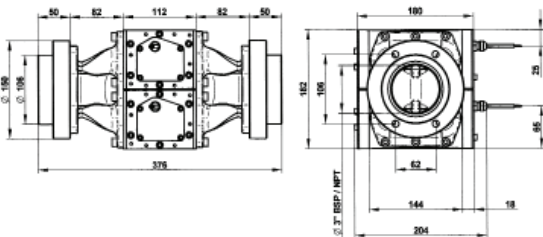
## PERFORMANCE

- Repeatability 0.2 %
- Loss of pressure <0.5 bar at maximum flow rate.
- Flow rate up to 500 l/min
- Accuracy: +/- 0.5%
- 1/0 3"

- Repetitividad 0,2 %
- Pérdida de carga < 0,5 bar con el Caudal máximo.
- Caudal de hasta 500 l/min
- Precisión +/- 0,5%
- 1/0 3"

- Repetitividade 0,2%.
- Perda de carga <0,5 bar com o caudal máximo.
- Caudal até 500 l/min
- Precisão +/- 0,5%
- 1/0 3"

## DIMENSIONS



## PRODUCTS' RANGE WEIGHT AND PACKAGING

Part #	Weight		Packaging		
	kg	lbs	mm	inch	pcs/box
FOO49903A	11.8	26	381x279x203	15x11x8	1
FOO49904A	12.7	28	406x305x203	16x12x8	1



Flow rate

up to  
**132**  
GPM

Accuracy

+/-  
**0.5 %**

**PIUSI**  
USA INC®



K900 / K900 PULSER

FEATURES

Oval gear



**2** YEAR  
WARRANTY

PRODUCTS' RANGE TECHNICAL DATA

Part #	Description	Fluids type	Flow rate		Pulser		Pressure		Battery included No. 2 2x1.5V	Flange	Inlet Outlet	Inlet filter
			l/min	gpm	p/l	p/gal	bar	psi				
FOO49903A	K900	B D	50-500	13.2 - 132	-	-	20	20	YES	YES	3" NPT	YES
FOO49904A	K900 Pulser	B D	50-500	13.2 - 132	140	37	20	20	YES	YES	3" NPT	YES

B = Biodiesel

Display power supply 4-12 Vdc, 1.2 Amp. Type of output signal: open collector max 50 V, 1.2 Amp, single channel.